



Pénélope Milner
Camille à la fenêtre

Texte : Valérie Auriel
Photo : Pénélope Milner

Un moment de sérénité

LES TECHNIQUES

Pénélope Milner apprécie la simplicité du pastel, parce qu'il ne nécessite pas de médium.

Contrairement aux pastellistes qui utilisent des papiers rugueux accrochant les pigments, l'artiste des-

sine sur un support très lisse, un papier naturel de l'Himalaya, d'une teinte marron **1**. « Après avoir essayé de nombreux papiers, j'ai choisi celui-ci, car il est solide et épais. C'est important pour moi, car je travaille en matière et beaucoup avec les doigts. Je peux appuyer, estomper les couleurs en frottant sans craindre qu'il ne s'abîme... » Comme son

support est très foncé, Pénélope Milner travaille en négatif. Elle définit d'abord les espaces lumineux et réserve les zones sombres, comme le mur à l'arrière du modèle. Sa technique est originale. Elle n'effectue pas vraiment de dessin préparatoire, commence par poser de grandes taches de couleurs, qu'elle étale et modèle avec les doigts. On devine par exemple ce travail d'estompe au niveau des reflets de lumière sur les fenêtres **2**. De ces taches naissent des formes. Pénélope Milner précise ensuite les détails par des lignes nerveuses et éclatantes. Pour pouvoir travailler ainsi, couche sur couche, l'artiste fixe régulièrement ses tracés. Elle prend garde à ne pas dessiner tous les éléments de son dessin avec la même précision. Certains détails sont juste évoqués, comme la grille du balcon derrière la fenêtre ou l'anse de la cruche **3**. ■

Dans ses œuvres au pastel, Pénélope Milner s'intéresse aux jeux d'ombres et de lumières. D'une touche vaporeuse et colorée, elle peint ici un portrait de femme tout en douceur.

À voir

Les œuvres de Pénélope Milner sont exposées en permanence à la Blackstone Gallery (Londres). Elle expose régulièrement avec la Société des pastellistes de France et à la English Pastel Society.

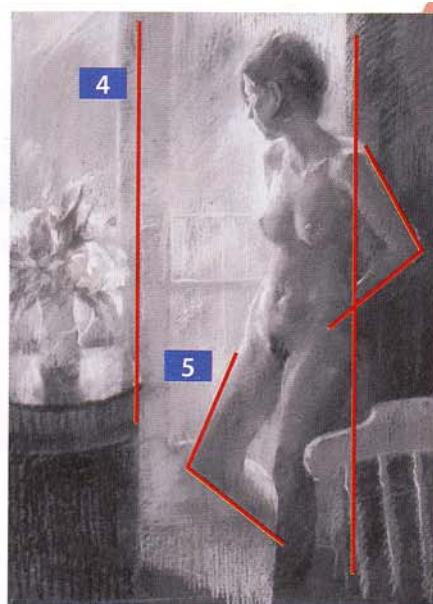


Pénélope Milner

D'origine anglaise, Pénélope Milner vit en France depuis dix-huit ans. Elle est installée près de Cahors, en pleine campagne. Diplômée des beaux-arts de l'université du Pays de Galles, elle expose depuis 1982. Membre de la Société des pastellistes de France. La lumière et le mouvement sont au cœur de ses œuvres.

LA COMPOSITION

La scène s'inscrit dans de larges bandes verticales, qui divisent le tableau en trois parties **4**. À gauche, la table et le bouquet, au centre le modèle, à droite le mur dans la pénombre. Ces verticales se retrouvent dans certains détails : les grilles du balcon, les hachures dynamiques qui zèbrent l'œuvre par endroits. Pour éviter une composition trop régulière, Pénélope Milner a créé des ruptures dans les formes et les directions. Les obliques de la jambe pliée du modèle, de ses bras croisés, le bouquet rond tranchent avec la verticalité des plans **5**. Enfin, la chaise à l'avant-plan permet au spectateur de rentrer dans le tableau et donne à la scène un côté intimiste.



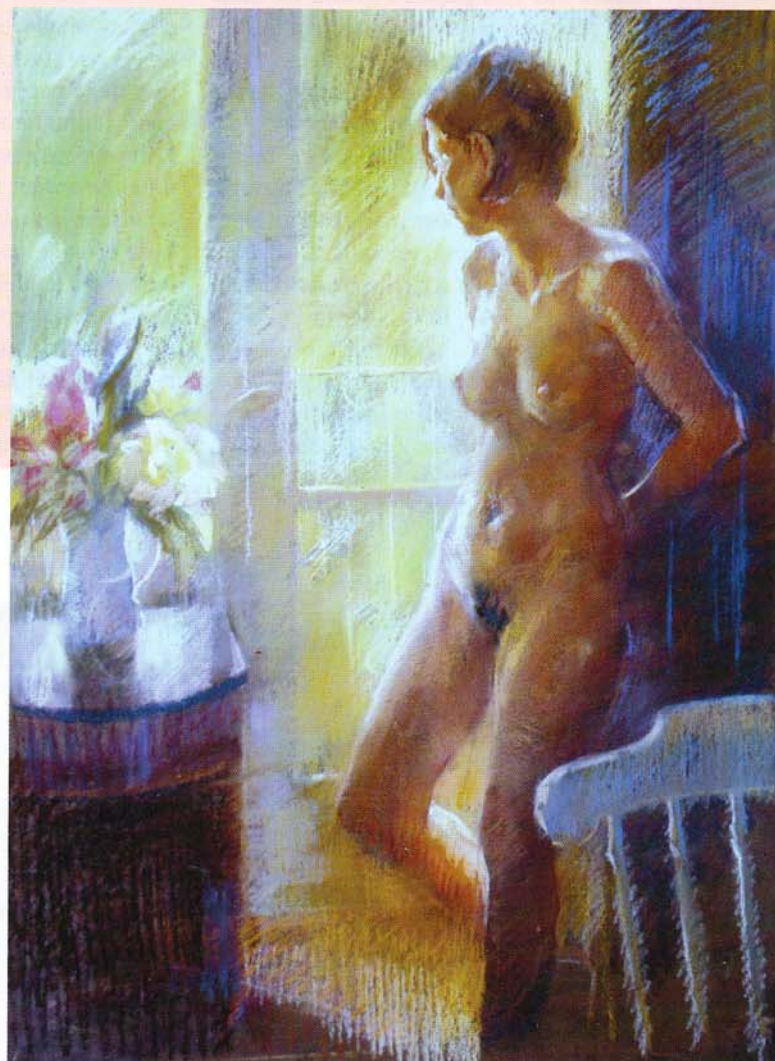
Je n'avais pas envie de peindre un nu dans l'atelier, mais une jeune femme perdue dans ses pensées.

Pénélope Milner

LE CONTEXTE

Pénélope Milner avait organisé chez elle une séance avec une jeune femme comme modèle.

Celle-ci s'était approchée de la fenêtre, entre deux poses, en s'appuyant contre le mur pour se détendre. L'artiste avait été séduite par ce moment d'intimité, cette quiétude et par la douceur de la lumière. Quatre séances de travail auront été nécessaires pour réaliser cette œuvre, le modèle reprenant son attitude, à l'origine spontanée.



Pénélope Milner,
Camille à la fenêtre,
pastel sur papier Lokta,
70 x 50 cm, 2008.